

Mon aggloloisirs

PRINTEMPS 2025

ÉDITO



Entre
découverte,
nature,
histoire et
sport...

Les vacances de printemps arrivent ! Une occasion pour les enfants de profiter du retour des beaux jours : entre découverte, nature, histoire et sport, chacun pourra profiter des activités proposées par les animateurs.

En effet, pour que vos enfants savourent leurs vacances, les équipes de Carcassonne Agglo ont élaboré un programme complet. Toujours dans le respect du projet éducatif et en adéquation avec les projets pédagogiques annuels de chaque structure, les responsables des Accueils de Loisirs proposent des activités éducatives, des ateliers culinaires, des sorties ou encore des créations originales à thèmes, et plein d'autres surprises. Ces activités élaborées dans le respect des rythmes

de chaque enfant ont pour objectifs de développer l'autonomie et d'encourager les apprentissages et découvertes sportives, culturelles ou sociales.

N'attendez plus, venez découvrir le programme de vos vacances, aux couleurs du printemps !

La Direction Enfance Jeunesse Famille
Carcassonne Agglo Solidarité - CIAS



SOMMAIRE

Infos Pratiques.....p6

Programmep8

Le réseau.....p58

INFOS PRATIQUES

Inscription

Nous vous invitons à effectuer vos inscriptions, par l'intermédiaire du Portail Famille https://portalssl.agoraplus.fr/carcassonne/pck_home.home_view#/

Si vous le souhaitez, vous avez, également, la possibilité de réserver, auprès des bureaux du Service Inscriptions en Accueils de Loisirs de Carcassonne ou de l'une de ses Antennes.

Le paiement conditionne la réservation.

Il est fortement recommandé de prendre rendez-vous.

Les personnes ayant pris rendez-vous seront prioritaires.

Les horaires d'ouverture sont les suivants : 9h/12h – 13h30/17h, du lundi au vendredi.

Vous trouverez les détails, par lieu, sur le tableau ci-après.

Tarification

Pour l'ensemble des Accueils de Loisirs, il a été mis en place un tarif horaire de référence modulé suivant les revenus (en fonction du quotient familial). La tarification comprend une plage fixe (journée), à laquelle peut s'ajouter une ou deux périodes optionnelles (temps du matin, temps du soir, avec ou sans navette de ramassage) :

Tarif horaire de référence de 1,28 €

| QF | 0 à 500 | 501 à 700 | 701 à 900 | 901 à 1200 | 1201 et plus |
|----------------|---------|-----------|-----------|------------|--------------|
| Taux d'effort | 50% | 60% | 70% | 80% | 100% |
| Prix à l'heure | 0,64 | 0,77 | 0,90 | 1,02 | 1,28 |

Exemple 1 : pour une famille dont l'enfant fréquente, sur tous les temps (matin, journée, soir), une structure ouverte 11 heures et appartenant au quotient familial le plus élevé, la tarification sera égale à : **14.08€**.

Exemple 2 : pour une famille dont l'enfant fréquente, uniquement, la plage fixe (journée - 8h30mn) et appartenant au quotient familial le plus bas, la tarification sera égale à : **5.44 €**.

Nos antennes d'inscriptions

| | |
|--|---|
| BUREAUX DE CARCASSONNE (ouverts du lundi au vendredi) Service Inscriptions A.L./A.L.A.E. 47, allée d'Iéna 11000 CARCASSONNE Tel : 04.68.26.74.85 / 86 / 89 al.inscription@carcassonne-agglo-solidarite.fr | |
| ANTENNE DE VILLEMUSTAUSOU (ouverte mardi, mercredi et jeudi) Service Inscriptions A.L./A.L.A.E. 14, avenue Emile Clarenc 11620 VILLEMUSTAUSOU Tel : 04.68.25.02.66 inscription.villemoustausou@carcassonne-agglo-solidarite.fr | ANTENNE DE CONQUES SUR ORBIEL (ouverte lundi, mardi et jeudi) Service Inscriptions A.L./A.L.A.E. Mairie de Conques sur Orbien 1, avenue de Notre Dame 11600 CONQUES SUR ORBIEL Tel : 04.68.72.37.61 inscription.conques@carcassonne-agglo-solidarite.fr |
| ANTENNE DE ALZONNE (ouverte lundi, mardi, mercredi et vendredi matin) Service Inscriptions A.L./A.L.A.E. 13, rue des Jardins 11170 ALZONNE Tel : 04.68.24.50.36 inscription.alzonne@carcassonne-agglo-solidarite.fr | ANTENNE DE CAPENDU (ouverte mardi, jeudi et 1 vendredi sur 2) Service Inscriptions A.L./A.L.A.E. 2, rue Figuières 11700 CAPENDU Tel : 04.68.79.29.10 inscription.capendu@carcassonne-agglo-solidarite.fr |
| ANTENNE DE PEYRIAC MINERVOIS (ouverte lundi, mercredi, jeudi et 1 vendredi sur 2) Service Inscriptions A.L./A.L.A.E. 18, rue Léo Lagrange 11160 PEYRIAC MINERVOIS Tel : 04.68.78.55.65 inscription.haut-minervois@carcassonne-agglo-solidarite.fr | ANTENNE DE TREBES (ouverte lundi et mercredi) Service Inscriptions A.L./A.L.A.E. 1, avenue Pierre Curie 11800 TREBES Tel : 04.68.78.81.81 inscription.trebes@carcassonne-agglo-solidarite.fr |

Les services à la population de Carcassonne Agglo Solidarité sont regroupés au 47 allée d'Iéna à Carcassonne.

Pour tout renseignement, concernant une inscription à destination de vos enfants, n'hésitez pas à contacter le Service Inscriptions Facturation Régie au : 04 68 26 74 89 ou 86 ou 85.

Pour les accueils maternels, pendant tout le séjour, nous vous demandons de fournir à vos enfants un sac, un doudou, une gourde et une tenue de rechange. Lors des activités sportives, prévoir l'équipement adéquat (chaussures de sport, ...) et des affaires de rechange.

Lors d'activités spécifiques, un complément d'informations sera donné par la Direction de l'Accueil de Loisirs.

Le Département Enfance Jeunesse Famille souhaite à vos enfants de bonnes vacances !

ACCUEIL DE LOISIRS VILLEMOUSTAUSSOU



DU 14 AU 25 AVRIL 2025
ACCUEIL À PARTIR DE 7H45 JUSQU'À 18H30
ACCUEIL ÉCOLE DES CASTORS :
DÉPART 8H45 - RETOUR 17H30

Les Echansons du Carcassès, association d'évocation historique retraçant la vie quotidienne au moyen-âge du XIII au XVème siècle accompagne les enfants pendant leurs vacances.

THÈME SEM 1 : VOYAGE DANS LE TEMPS

« LE MOYEN ÂGE »



LUNDI 14 AVRIL

Matin : Fabrication de mon blason (Act manuelle) / 1,2,3, roi soleil (Jeu)

Après-midi : Sur le bout des doigts (Empreintes de mains) (Act manuelle)

MARDI 15 AVRIL

Matin : Création dague de chevalier/re (Act manuelle) / Il faut sauver le roi (Jeu)

Après-midi : Chevalier mystère (coloriage mystère) (Act manuelle)

MERCREDI 16 AVRIL

Matin : Fabrication du château de sa majesté (Act manuelle) / A la recherche du trésor caché (Jeu)

Après-midi : Première brouette (Création) (Act manuelle)

JEUDI 17 AVRIL

Matin : A la recherche du trésor caché (**sortie parc (Jeu)**)

Après-midi : Création d'un dragon (Act manuelle)

VENDREDI 18 AVRIL

Matin : Fabrication d'un chevalier (Act manuelle) / Construis ton château-fort (Jeu)

Après-midi : Parcours du chevalier servant (Jeu)

THÈME SEM 2 : VOYAGE DANS LE TEMPS

« LE MOYEN ÂGE »

LUNDI 21 AVRIL

FERIE

MARDI 22 AVRIL

Matin : Fabrication d'un moulin (Act manuelle) / Qui montera sur le trône ? (Jeu)

Après-midi : Création couronne château (Act manuelle)

MERCREDI 23 AVRIL

Matin : Création de ma bannière médiévale (Act manuelle) / Le labyrinthe de la princesse (Jeu)

Après-midi : Le petit herboriste (Jeu)

JEUDI 24 AVRIL

Matin : Fabrication du couvre-chef du feu (Act manuelle) / Retrouve le soulier de vair (Jeu)

Après-midi : Création de mon destrier (Act manuelle)

VENDREDI 25 AVRIL

Matin : Mon couronnement (Act manuelle)

Après-midi : CARNAVAL MEDIEVAL AVEC L'ASSOCIATION LES ECHANSONS DU CARCASSES

THÈME SEM 1 : VOYAGE DANS LE TEMPS

« LE MOYEN ÂGE »



LUNDI 14 AVRIL

Matin : Décoration du centre (Vitrail) (Act manuelle)

Après-midi : Imagine ton château (Act manuelle) / Alphabet médiéval (Jeu)

MARDI 15 AVRIL

Matin : Le balancier (Parcours motricité) (Jeu)

Après-midi : Recette parchemin (Act manuelle) / Lancer de joutes (Jeu)

MERCREDI 16 AVRIL

Matin : Sablés boucliers (Cuisine) (Act manuelle)

Après-midi : Course des dragons (Jeu)

JEUDI 17 AVRIL

Matin : Tour de raiponce (Act manuelle) / La potion magique (Jeu)

Après-midi : La danse du roi Arthur (Jeu)

VENDREDI 18 AVRIL

Matin : Les enluminures (Act manuelle)

Après-midi : GRANDE KERMESE MEDIEVALE

THÈME SEM 2 : VOYAGE DANS LE TEMPS

« LE MOYEN ÂGE »

LUNDI 21 AVRIL

FERIE

MARDI 22 AVRIL

Matin : Pantin chevalier (Act manuelle) / Attention au dragon (Jeu)

Après-midi : Ballon roi (Jeu)

MERCREDI 23 AVRIL

Matin : Bracelets et torches médiévales (Act manuelle)

Après-midi : Cours au château (Jeu)

JEUDI 24 AVRIL

Matin : Mon costume de chevalier 1 (Act manuelle) / les plots magiques (Jeu)

Après-midi : Mon costume de chevalier 2 (Act manuelle)

VENDREDI 25 AVRIL

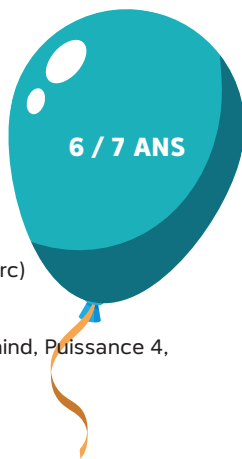
Matin : Préparation CARNAVAL

Après-midi : CARNAVAL MEDIEVAL AVEC L'ASSOCIATION LES ECHANSONS DU CARCASSES

THÈME SEM 1 : VOYAGE DANS LE TEMPS

« LE MOYEN ÂGE »

**Chaque jour résoudre une énigme qui permettra de trouver un objet nous permettant de revenir au Monde actuel (2025).*



LUNDI 14 AVRIL

Matin : Décors château (Act manuelle) / Relais kapla (Jeu)

Après-midi : Création vitraux (Act manuelle) / Tir à l'arc (Jeu) / La gamelle (Jeu Parc)

MARDI 15 AVRIL

Matin : Création de château (Act manuelle) / Course en sac, Relais jeux (Mastermind, Puissance 4, Morpion)

Après-midi : **INTERVENTION DE L'ASSOCIATION LES ECHANSONS DU CARCASSES**
(Jeux médiévaux, calligraphie, les métiers d'antan et exposition photos)

MERCREDI 16 AVRIL

Matin : Finition de château, Visitez ma forêt (Act manuelle) / Course de chars (Jeu)

Après-midi : Mon épée (Act manuelle) / Course d'orientation médiévale (Jeu extérieur au parc)

JEUDI 17 AVRIL

Matin : En musique (Jeux) / Tournoi médiéval (Jeux) / Décors (Act manuelle)

Après-midi : **INTERVENTION DE L'ASSOCIATION « LES ECHANSONS DU CARCASSES**
(Jeux médiévaux, calligraphie, les métiers d'antan et exposition photos)

VENREDI 18 AVRIL

Matin : Quizz !!! (Jeu)

Après-midi : Cluedo médiéval (Jeu)

THÈME SEM 2 : VOYAGE DANS LE TEMPS

« LE MOYEN ÂGE »

LUNDI 21 AVRIL

FERIE

MARDI 22 AVRIL

Matin : Jeu de la saule / Duel des chevaliers / Sauver Marianne (Jeu extérieur)

Après-midi : Construire mon portail temporel (Act manuelle)

MERCREDI 23 AVRIL

Matin : Fabrication du Moyen Age (Couronne) (Act manuelle)

Après-midi : **INTERVENTION DE L'ASSOCIATION LES ECHANSONS DU CARCASSES**
(Jeux médiévaux, calligraphie, les métiers d'antan et exposition photos)

JEUDI 24 AVRIL

Matin : Dessine ton déguisement (Act manuelle)

Après-midi : Quizz sur le Moyen Age (vie quotidienne / métier de l'ancien temps) (Jeu)

VENREDI 25 AVRIL

Matin : Préparation du Carnaval

Après-midi : **CARNAVAL MEDIEVAL AVEC L'ASSOCIATION LES ECHANSONS DU CARCASSES**

THÈME SEM 1 : VOYAGE DANS LE TEMPS « LE MOYEN ÂGE »



LUNDI 14 AVRIL

Matin : Bienvenue au royaume des Minimogs (Jeu)

Après-midi : Création de l'équipement de chevalier (Act manuelle)

MARDI 15 AVRIL

Matin : Le grand duel des petits (Jeu)

Après-midi : INTERVENTION DE L'ASSOCIATION LES ECHANSONS DU CARCASSES
(Jeu médiévaux, calligraphie, les métiers d'antan et exposition photos)

MERCREDI 16 AVRIL

Matin : Fabrication d'un parchemin médiéval (Act manuelle)

Après-midi : Tir à l'arc (Jeu)

JEUDI 17 AVRIL

Matin : Expédition dans le royaume des Minimogs (Jeu Parc)

Après-midi : INTERVENTION DE L'ASSOCIATION LES ECHANSONS DU CARCASSES
(Jeu médiévaux, calligraphie, les métiers d'antan et exposition photos)

VENDREDI 18 AVRIL

Matin : La taverne aux Jeux

Après-midi : CLUEDO GEANT

THÈME SEM 2 : MÉDIÉVAL

LUNDI 21 AVRIL

FERIE

MARDI 22 AVRIL

Matin : Je crée mon blason (Act manuelle) / Lancer de poids (Jeu extérieur)

Après-midi : Quizz médiéval

MERCREDI 23 AVRIL

Matin : Mon lustre médiéval (Act manuelle) / Initiation jeux médiévaux (Jeu)

Après-midi : INTERVENTION DE L'ASSOCIATION LES ECHANSONS DU CARCASSES
(Jeu médiévaux, calligraphie, les métiers d'antan et exposition photos)

JEUDI 24 AVRIL

Matin : Balle aux chevaliers (Jeu) / Course à sac (Jeu)

Après-midi : Loup garou (Jeux des villageois) (Jeux collectifs)

VENDREDI 25 AVRIL

Matin : Je prépare mon CARNAVAL (Act manuelle)

Après-midi : CARNAVAL MEDIEVAL AVEC L'ASSOCIATION LES ECHANSONS DU CARCASSES

THÈME SEM 1 : VOYAGE DANS LE TEMPS « LE MOYEN ÂGE »



LUNDI 14 AVRIL

Matin : Enluminures personnalisées (Act manuelle)

Après-midi : Croquet (Jeu)

MARDI 15 AVRIL

Matin : Fabrication Bolas et utilisation (Act manuelle) (Jeu)

Après-midi : INTERVENTION DE L'ASSOCIATION LES ECHANSONS DU CARCASSES (Jeux médiévaux, calligraphie, les métiers d'antan et exposition photos)

MERCREDI 16 AVRIL

Matin : Fresque médiévale (Act manuelle)

Après-midi : Jonglage (Jeu)

JEUDI 17 AVRIL

Matin : Mon petit blason (Act manuelle)

Après-midi : INTERVENTION DE L'ASSOCIATION LES ECHANSONS DU CARCASSES (Jeux médiévaux, calligraphie, les métiers d'antan et exposition photos)

VENREDI 18 AVRIL

Matin : Calligraphie (Act manuelle)

Après-midi : CLUEDO GEANT (Grand Jeu)

THÈME SEM 2 : MÉDIÉVAL

LUNDI 21 AVRIL

FERIE

MARDI 22 AVRIL

Matin : Les châteaux-forts (C'est pas sorcier) (Docu)

Après-midi : Notre château, nos valeurs (Jeux au parc)

MERCREDI 23 AVRIL

Matin : Qui est le meilleur chasseur ? (Tir à l'arc) (Jeu)

Après-midi : INTERVENTION DE L'ASSOCIATION LES ECHANSONS DU CARCASSES (Jeux médiévaux, calligraphie, les métiers d'antan et exposition photos)

JEUDI 24 AVRIL

Matin : Bataille médiévale (Jeu de la bataille navale)

Après-midi : Danger, lune rouge et enquête (Loup-garou) (Jeu)

VENREDI 25 AVRIL

Matin : Décor CARNAVAL (Act manuelle)

Après-midi : CARNAVAL MEDIEVAL AVEC L'ASSOCIATION LES ECHANSONS DU CARCASSES

ACCUEIL DE LOISIRS DE LA CAVAYÈRE



DU 14 AU 25 AVRIL 2025

ACCUEIL À PARTIR DE 7H45 JUSQU'À 18H30

ACCUEIL ÉCOLE JEAN JAURÉS :

DÉPART 08H30 - RETOUR 17H45

ACCUEIL LA GRAVETTE :

DÉPART 8H40- RETOUR 17H30

TRÈBES (FLORALIES) :

DÉPART 09H20 - RETOUR 17H

INFO PARTICULIÈRE :

Merci de fournir aux enfants de Maternelle un petit sac garni d'affaires de rechange, du Doudou, de lingettes et d'une gourde. Pour le vtt et les activités sportives, merci de prévoir des baskets et des tenues confortables.

THÈME SEM 1 : LES ANIMAUX DU PRINTEMPS



LUNDI 14 AVRIL

Matin : Jannot lapin (AM) / Droopy le petit lapinou (AM)

Après-midi : Courage martin (Conte)

MARDI 15 AVRIL

Matin : L'hirondelle et ses petits (AM) / Petite main où te cache tu ? (AM)

Après-midi : La balade des abeilles (jeu de motricité)

MERCREDI 16 AVRIL

Matin : NATALICONTE (spectacle conté, dansé, théâtralisé)

Après-midi : Amusons-nous (jeu)

JEUDI 17 AVRIL

Matin : La cigogne dans son nid (AM) / Maya l'abeille (AM)

Après-midi : A la recherche de nos petits œufs (jeu)

VENDREDI 18 AVRIL

Matin : Vole, vole petit papillon (AM) / Papillon colorer (AM)

Après-midi : La danse des canards (danse)

THÈME SEM 2 : LE PRINTEMPS NOUS ENSOLEILLE

LUNDI 21 AVRIL

FERIE

MARDI 22 AVRIL

Matin : V'la le printemps (AM) / Vive le vent « Petit éventail » (AM)

Après-midi : Chanson « le p'tit printemps » (chant)

MERCREDI 23 AVRIL

Matin : Tableau ensoleillé en 3D (AM) / Jolie marguerite (AM)

Après-midi : La course des escargots (jeu)

JEUDI 24 AVRIL

Matin : Film d'animation « Encato »

Après-midi : La danse des papillons (danse)

VENDREDI 25 AVRIL

Matin : Ma fleur surprise (AM) / Pot fleurie (AM)

Après-midi : Mon beau soleil (AM)

THÈME SEM 1 : LES ANIMAUX DU PRINTEMPS

LUNDI 14 AVRIL

Matin : Notre fresque printanière (AM) / Mon tableau d'animaux (AM)

Après-midi : Chasse aux trésors (jeu)

MARDI 15 AVRIL

Matin : Le papillon colorée (AM) / Vole vole petite coccinelle (AM)

Après-midi : Relais des insectes (jeu)

MERCREDI 16 AVRIL

Matin : NATALICONTE (spectacle conté, dansé, théâtralisé)

Après-midi : Le parcours de la coccinelle (jeu)

JEUDI 17 AVRIL

Matin : Piou piou mon poussin (AM) / Ma couronne fleurie (AM)

Après-midi : Mais où sont les petits lapins (jeu)

VENDREDI 18 AVRIL

Matin : Préparation du grand jeu

Après-midi : GRAND JEU

THÈME SEM 2 : LE PRINTEMPS NOUS ENSOLEILLE

LUNDI 21 AVRIL

FERIE

MARDI 22 AVRIL

Matin : Finition fresque (AM) / Dame printemps (AM)

Après-midi : La course des papillons (jeu)

MERCREDI 23 AVRIL

Matin : Mon joli cerisier (AM) / Les hirondelles s'installent (AM)

Après-midi : Le parcours du jardinier (jeu)

JEUDI 24 AVRIL

Matin : La rosée du matin (AM) / Mon arbre printanier (AM)

Après-midi : Les abeilles qui s'envolent (jeu)

VENDREDI 25 AVRIL

Matin : Préparation du grand jeu

Après-midi : GRAND JEU



THÈME SEM 1 : LES ANIMAUX DU PRINTEMPS



LUNDI 14 AVRIL

Matin : La lapin sort du terrier (AM) / Maya l'abeille (AM)

Après-midi : Bourdon est ce que tu dors (AM) / Qui suis-je ? (Jeu)

MARDI 15 AVRIL

Matin : Connaissez- vous Lulu le hérisson ? (AM) / L'œuf éclos (AM)

Après-midi : Qui si frotte si pique (jeu) / Les animaux en action (jeu)

MERCREDI 16 AVRIL

Matin : NATALICONTE (spectacle conté, dansé, théâtralisé)

Après-midi : Le pigeon voyageur (jeu) / Mon chat me fait rire (jeu)

JEUDI 17 AVRIL

Matin : Mon petit lapinou / Shaun le mouton (AM)

Après-midi : Marre et rive (jeu) / Méli-mélo d'animaux (jeu)

VENDREDI 18 AVRIL

Matin : Préparation du grand jeu

Après-midi : GRAND JEU

THÈME SEM 2 : LE PRINTEMPS NOUS ENSOLEILLE

LUNDI 21 AVRIL

FERIE

MARDI 22 AVRIL

Matin : Partons sur les traces du printemps (AM) / Les couleurs s'entremêlent (jeu)

Après-midi : La course colorée (jeu) / Le soleil et la pluie (jeu)

MERCREDI 23 AVRIL

Matin : Mon arbre printanier (AM) / Les rayons du soleil (AM)

Après-midi : Le kim printanier (Jeu) / A la recherche du soleil (jeu)

JEUDI 24 AVRIL

Matin : Les petits jardiniers (AM)

Après-midi : La nature revient (jeu) / Notre arbre fleuri (jeu)

VENDREDI 25 AVRIL

Matin : Préparation grand jeu

Après-midi : GRAND JEU

THÈME SEM 1 : LES ANIMAUX DU PRINTEMPS



LUNDI 14 AVRIL

Matin : Le printemps arrive ! (AM) / Vole, vole petite abeille (AM)

Après-midi : Le relais des papillons (jeu)

MARDI 15 AVRIL

Matin : Les œufs du lapin arc-en-ciel (AM) / Petit papillon déploie tes ailes (AM)

Après-midi : Poule, renard, vipère (jeu)

MERCREDI 16 AVRIL

Matin : NATALICONTE (spectacle conté, dansé, théâtralisé)

Après-midi : Le parcours des grenouilles (jeu)

JEUDI 17 AVRIL

Matin : Mon petit poussin (AM) / Ma petite coccinelle (AM)

Après-midi : Le loto des animaux (jeu)

VENDREDI 18 AVRIL

Matin : Préparation du grand jeu

Après-midi : GRAND JEU

THÈME SEM 2 : LE PRINTEMPS NOUS ENSOLEILLE

LUNDI 21 AVRIL

FERIE

MARDI 22 AVRIL

Matin : Mon joli pot de fleurs (AM) / Mon bouquet coloré (AM)

Après-midi : La course des fleurs (jeu)

MERCREDI 23 AVRIL

Matin : L'envol du papillon (AM) / Le soleil éclaire tes fleurs (AM)

Après-midi : La danse florale (jeu)

JEUDI 24 AVRIL

Matin : Film d'animation « Encato »

Après-midi : La chasse aux couleurs (jeu)

VENDREDI 25 AVRIL

Matin : Préparation grand jeu

Après-midi : GRAND JEU

THÈME SEM 1 : LES JEUX MYSTÉRIEUX DE LA CAVA



LUNDI 14 AVRIL

Matin : Allons explorer le monde mystérieux (AM) /
Expérience de l'encre invisible (jeu) / Vtt

Après-midi : Quizz rigolo dingo / Vtt

MARDI 15 AVRIL

Matin : Création d'un pot mystérieux (AM) / La farandole de dés (AM)

Après-midi : Memory cops (jeu) / la ligne imaginaire (jeu)

MERCREDI 16 AVRIL

Journée : LE MONDE DU KAPLA AVEC INTERVENANT DE TOULOUSE
POUR FABRICATION

JEUDI 17 AVRIL

Matin : Grande fresque « UNO » (AM) / L'île mystérieuse de la cava (jeu)

Après-midi : Speed shoes (jeu) / Le relai chi-fou-mi + défi (jeu)

VENDREDI 18 AVRIL

Matin : Atelier cuisine « cookies en folie » / Rally photo géant

Après-midi : GRAND JEU

THÈME SEM 2 : LES AVENTURIERS DE LA CAVA

LUNDI 21 AVRIL

FERIE

MARDI 22 AVRIL

Matin : Mon kit d'aventurier (AM) / Vtt

Après-midi : Land'art personnalisé (Jeu) / Question pour un aventurier (jeu) / Vtt

MERCREDI 23 AVRIL

Matin : Jungle jeep (AM) / Mon carnet d'aventurier (AM)

Après-midi : Retour vers ta base (jeu) / En route vers l'aventure + Séance photo (jeu)

JEUDI 24 AVRIL

Matin : La carte d'exploration (AM) / Le coffre aux trésors (AM)

Après-midi : Mon cahier d'explorateur (jeu) / La pêche interdite

VENDREDI 25 AVRIL

Matin : Préparation grand jeu

Après-midi : GRAND JEU

THÈME SEM 1 : LES JEUX MYSTÉRIEUX DE LA CAVA



LUNDI 14 AVRIL

Matin : Le mystérieux ballon (jeu) / Cherche et trouve dans la salle du groupe 2 (AM)

Après-midi : Dessin mystère (AM) / Le portrait mystère (AM)

MARDI 15 AVRIL

Matin : Bienvenue aux jeux mystère / Déco salle mystérieuse / Vtt

Après-midi : La courses en couleur (jeu) / Epreuve du chi-fou-mi géant (jeu)

MERCREDI 16 AVRIL

Journée : LE MONDE DU KAPLA AVEC INTERVENANT DE TOULOUSE POUR FABRICATION

JEUDI 17 AVRIL

Matin : Mon mini jeux de société / Création d'outil détective (AM)

Après-midi : La course aux legos / Résoudre les lettres mystérieuses (AM) / Vtt

VENREDI 18 AVRIL

Matin : Ma musique mystère / A la recherche du mystérieux explorateur

Après-midi : La forêt magique / Défie le détective de la cava + remise de diplôme (jeu)

THÈME SEM 2 : LES AVENTURIERS DU LAC

LUNDI 21 AVRIL

FERIE

MARDI 22 AVRIL

Matin : A la découverte des aventuriers (Am)

Après-midi : Fabrication d'outils d'explorateur (AM)

MERCREDI 23 AVRIL

Matin : Mon carnet d'aventurier / Vtt

Après-midi : Finition décoration de salle / Vtt

JEUDI 24 AVRIL

Matin : Les épreuves de la cava (jeu)

Après-midi : Rally photo des aventuriers (AM)

VENREDI 25 AVRIL

Matin : Préparation grand jeu

Après-midi : GRAND JEU

THÈME SEM 1 : LES JEUX MYSTÉRIEUX DE LA CAVA



LUNDI 14 AVRIL

Matin : Mon portrait journalistique (AM) / Fresque du mystère (AM)

Après-midi : Ludothèque surprise (jeu) / La compétition mystérieuse (jeu)

MARDI 15 AVRIL

Matin : Time up mystère géant (jeu) / La boîte mystère (AM)

Après-midi : Découverte du jeu « la thèque » / Kim « gout, touché, odorat » (jeu) / Vtt

MERCREDI 16 AVRIL

Journée : LE MONDE DU KAPLA AVEC INTERVENANT DE TOULOUSE POUR FABRICATION

JEUDI 17 AVRIL

Matin : Tournoi tir à l'arc / Le loup arrive à la cava (jeu) / Vtt

Après-midi : Tableau jeux rétro (AM) / La tour jinga (AM)

VENREDI 18 AVRIL

Matin : Domino Day

Après-midi : GRAND JEU

THÈME SEM 2 : LES AVENTURIERS DU LAC

LUNDI 21 AVRIL

FERIE

MARDI 22 AVRIL

Matin : Création d'un camp d'aventurier (AM) / Bienvenue aux aventuriers (AM)

Après-midi : Enquête au centre / Le bateau de l'aventurier (AM)

MERCREDI 23 AVRIL

Matin : Les aventuriers perdus sur l'île de la cava (jeu) / Totem de la cava (AM)

Après-midi : Parcours sportif (jeu) / La cabane des aventuriers (jeu)

JEUDI 24 AVRIL

Matin : Enigmes aventurières et épreuves sportives / Journée Vtt à la cité

Après-midi : Parcours relais (jeu) / Tir à l'arc

VENREDI 25 AVRIL

Matin : Préparation grand jeu

Après-midi : GRAND JEU

ACCUEIL DE LOISIRS DE LA BASTIDE MADAME



DU 14 AU 25 AVRIL 2025
ACCUEIL À PARTIR DE 7H45 JUSQU'À 18H30
ECOLE MATERNELLE POMAS :
DÉPART 8H20 - RETOUR 17H45
ACCUEIL ÉCOLE DE LAVALETTE :
DÉPART 8H30 - RETOUR 17H30
ECOLE MARCEL PAGNOL :
DÉPART 8H45 - RETOUR 17H15

INFO PARTICULIÈRE :

Pour les enfants de 3/4 ans une sieste est mise en place.

Pour les 12/17 ans, déplacement en mini bus pour les sorties – Les pique-niques sont fournis.

THÈME SEM 1 : PRÊTE-MOI TON HANDICAP

LUNDI 14 AVRIL

Matin : Arts plastiques « autoportrait : nos différences »

Après-midi : Comptines en langue des signes

MARDI 15 AVRIL

Matin : Activité manuelle création d'un tableau tactile /

Jeu « A travers tes yeux »

Après-midi : Jeu de plein air « parcours je serai tes yeux »

MERCREDI 16 AVRIL

Matin : Expérience scientifique sensorielle « Ma bouteille arc-en-ciel »

Après-midi : Promenade à Madame : « le jardin des sens et le sentier pieds-nus de Madame »

JEUDI 17 AVRIL

Matin : Atelier cuisine « Mes roses des sables »

Après-midi : Ateliers du goût et des odeurs à l'aveugle

VENDREDI 18 AVRIL

Matin : GRAND JEU « OLYMPIADES PARALYMPIQUES »

Après-midi : Conte du yoga « l'ogresse et l'oiseau Arc-en-ciel » (initiation au yoga à partir d'un conte)

THÈME SEM 2 : LES COPAINS DE LA PLANETE

LUNDI 21 AVRIL

FERIE

MARDI 22 AVRIL

Journée : SORTIE A LA FERME PEDAGOGIQUE « LE PETIT PARADOU » A MONTOLIEU

Prévoir vêtements confortables-baskets-sac à dos-gourde

Pique-nique fourni-Retour prévu 17h00

MERCREDI 23 AVRIL

Matin : Atelier plantations « Des plantes et fleurs pour notre planète »

Après-midi : Chant et danse « 3 poignées de terre »

JEUDI 24 AVRIL

Matin : GRAND JEU « LES COPAINS DE LA PLANETE »

Après-midi : Chant et danse « 3 poignées de terre »

VENDREDI 25 AVRIL

Matin : Représentation devant les autres enfants « Madame chante et danse pour la Terre »

Après-midi : Jeu de plein air « Air-Terre-Mer »



THÈME SEM 1 : PRÊTE-MOI TON HANDICAP

LUNDI 14 AVRIL

Matin : Fresque « peindre à l'aveugle, par le toucher à la manière de John Bramblitt »

Après-midi : Jeu de plein air « Tir au panier assis »

MARDI 15 AVRIL

Matin : Ateliers du goût et des odeurs à l'aveugle

Après-midi : Jeu de plein air « Relais les yeux bandés »

MERCREDI 16 AVRIL

Matin : Comptines en langue des signes & Mon prénom en braille

Après-midi : Jeu de plein air « Le béret en langue des signes »

JEUDI 17 AVRIL

Matin : Activité manuelle « Mon livre sensoriel » & Comptines en langue des signes

Après-midi : Jeu « le loto des odeurs » & le sentier pieds nus de Madame

VENDREDI 18 AVRIL

Matin : GRAND JEU « OLYMPIADES PARALYMPIQUES »

Après-midi : Représentation devant les autres enfants « Madame chante et danse pour la différence »

THÈME SEM 2 : LES COPAINS DE LA PLANETE

LUNDI 21 AVRIL

FERIE

MARDI 22 AVRIL

Journée : SORTIE A LA FERME PEDAGOGIQUE « LE PETIT PARADOU » A MONTOLIEU

Prévoir vêtements confortables-baskets-sac à dos-gourde

Pique-nique fourni-Retour prévu 17h00

MERCREDI 23 AVRIL

Matin : Fresque « la Terre de feuilles et de fleurs »

Après-midi : Les petits éco citoyens de Madame : Plogging à Madame (course et ramassage des papiers volants)

JEUDI 24 AVRIL

Matin : GRAND JEU « LES COPAINS DE LA PLANETE »

Après-midi : Conte du yoga « l'ogresse et l'oiseau Arc-en-ciel » (initiation au yoga à partir d'un conte)

VENDREDI 25 AVRIL

Matin : Atelier cuisine « Les bons cookies de Madame »

Après-midi : Jeux musicaux « Chanter-danser la Terre »



THÈME SEM 1 : PRÊTE - MOI TON HANDICAP

LUNDI 14 AVRIL

Matin : A la découverte des différents handicaps à travers des jeux de société « Les Hand dispensables » « Les H invisibles »

« Hand17 familles » « Les discriminables »

Après-midi : Jeu de plein air « Handi parcours »

MARDI 15 AVRIL

Matin : Fresque « Dessine-moi le handicap » & Jeu « Mimes à la chaîne »

Après-midi : Jeu de plein air « 4 couleurs -1 gagnant »

MERCREDI 16 AVRIL

Matin : Arts plastiques « peinture de la main contraire » & création d'un memory « les différents handicaps »

Après-midi : Initiation au Thorball

JEUDI 17 AVRIL

Matin : Arts plastiques « peinture de la main contraire » & création d'un memory « les différents handicaps »

Après-midi : INITIATION AU CANICROSS AVEC L'ASSOCIATION CARCANIS'CROSS

VENREDI 18 AVRIL

Matin : INTERVENANT GRAINS D'ART « Mission & Co » (atelier sur les éco gestes, le tri sélectif et l'économie circulaire)

Après-midi : GRAND JEU « OLYMPIADES PARALYMPIQUES »

THÈME SEM 2 : LES COPAINS DE LA PLANETE

Dans le cadre du projet citoyen de demain « Préserver la biodiversité pour préserver notre avenir », les enfants seront amenés à réaliser des activités autour de cette thématique

LUNDI 21 AVRIL

FERIE

MARDI 22 AVRIL

JOURNEE INTERNATIONAL DE LA TERRE & GRAND JEU NATURE « HAPPY EARTH DAY » & PIQUE-NIQUE

MERCREDI 23 AVRIL

Journée : SORTIE A LA CITE DE CARCASSONNE (Découverte du village médiéval & kit Chasse au trésor) Prévoir vêtements confortables-baskets-sac à dos-gourde

Pique-nique fourni-Retour prévu 17h00

JEUDI 24 AVRIL

Matin : Activités manuelles « Ma fleur en recyclé » & « De l'art en bouteille recyclée »

Après-midi : Jeu de plein air « Le bétet du Monde »

VENREDI 25 AVRIL

Matin : Jeu de plein air « Quiz sportif les éco gestes, le tri sélectif et l'économie circulaire »

Après-midi : Jeu de plein air « Puissance 4 grandeur nature »



THÈME SEM 1 : LES AMIS DE LA PLANÈTE

LUNDI 14 AVRIL

Matin : A la découverte des aménagements et des espèces présentes dans le biotope de Madame

Après-midi : Jeu nature « vrai ou faux » & élaboration du carnet de bord des vacances

MARDI 15 AVRIL

Matin : Expérience scientifique : fabrication « Pop Bottle Eco système ».

Après-midi : **SORTIE COVALDEM PARCOURS TRI AVENTURE**

MERCREDI 16 AVRIL

Matin : Atelier jardinage : fabrication d'un système d'arrosage de goutte à goutte & élaboration du carnet de bord des vacances

Après-midi : Activité manuelle « La vie des abeilles en 3D »

JEUDI 17 AVRIL

Matin : ANIMATION NATURE SUR LES REPTILES

Après-midi : Atelier bricolage : construction d'abris pour les lézards

VENREDI 18 AVRIL

Matin : Fabrication d'éoliennes décoratives & élaboration du carnet de bord des vacances.

Après-midi : Jeu de société coopératif « SOS planète »

THÈME SEM 2 : LES AMIS DE LA PLANÈTE

LUNDI 21 AVRIL

FERIE

MARDI 22 AVRIL

JOURNEE INTERNATIONALE DE LA TERRE & GRAND JEU NATURE « HAPPY EARTH DAY » & PIQUE-NIQUE

MERCREDI 23 AVRIL

Matin : ANIMATION NATURE « LES CHAUVES-SOURIS » & élaboration du carnet de bord des vacances

Après-midi : Fabrication des gîtes à chauves-souris

JEUDI 24 AVRIL

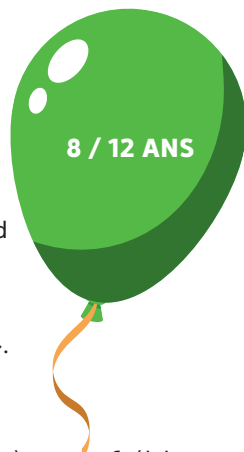
Matin : **INITIATION AU CANICROSS AVEC L'ASSOCIATION CARCANIS'CROSS**

Après-midi : Visionnage sur le sport mushing « Togo »

VENREDI 25 AVRIL

Matin : **SORTIE AU DOMAINE DE BAUDRIGUE & GRAND JEU DE PISTE & PIQUE NIQUE**

Après-midi : Finition du carnet de bord des vacances



8 places disponibles - En fonction des effectifs, des enfants de plus de 12 ans pourront basculer dans la section ado.



THÈME SEM 1 : UN ESPACE POUR LA JEUNESSE

LUNDI 14 AVRIL

Matin : Présentation de la semaine & jeu d'adresse finlandais « Le mölkky »

Après-midi : Jeu sportif « Course d'orientation à Madame »

MARDI 15 AVRIL

Matin : Jeu « Blind test »

Après-midi : SORTIE SPEOLOGIE « GROTTES LES CAZALS » avec le C. DPTL.

MERCREDI 16 AVRIL

Journée : GRAND DEFI PHOTO INTER SALLES avec ados CLC « FOLLOW PAS FOLLOW »

JEUDI 17 AVRIL

Journée : RENCONTRE INTER SALLES secteur centre PROJET COORDINATION EDUCATIVE AUTOUR DE L'ENVIRONNEMENT ET L'ÉCOLOGIE

VENDREDI 18 AVRIL

Journée : SORTIE AU MONDIAL DU VENT A LA FRANQUI (LEUCATE)

THÈME SEM 2 : UN ESPACE POUR LA JEUNESSE

LUNDI 21 AVRIL

FERIE

MARDI 22 AVRIL

Matin : Activité sportive VTC

Après-midi : Ludothèque à Madame « Jeux traditionnels en bois »

MERCREDI 23 AVRIL

Journée : SORTIE PARC DE LA PREHISTOIRE A TARASCON SUR ARIEGE

JEUDI 24 AVRIL

Matin : Jeu : « Quizz time »

Après-midi : SORTIE ESCALADE avec le C. DPTL A NOTRE DAME DU CROS A CAUNES -MINERVOIS

VENDREDI 25 AVRIL

Matin : INITIATION KARATE A LA CITE DES SPORTS DE CARCASSONNE avec ados Cazilhac et intervenant M. Sebbar.

Après-midi : TOURNOI DE PETANQUE A LA SALLE DE CAZILHAC

ACCUEIL DE LOISIRS DE CONQUES



DU 14 AU 25 AVRIL 2025

ACCUEIL À PARTIR DE 7H30 JUSQU'À 18H15

ACCUEIL VILLEGAILHENC (ALAE À CÔTÉ DE LA SALLE
POLYVALENTE) :

DÉPART 08H20 - RETOUR 17H45

ACCUEIL AL VILLEGLY :

DÉPART 08H40 - RETOUR 17H15

INFO PARTICULIÈRE :

Impératif : Tous les jours, prendre des
baskets ou chaussures qui tiennent
bien (au moins dans un sac) & une
bouteille d'eau.

Escalade (+ 8 ans) : Equipement
demandé : Chaussures fermées,
pantalon long, veste manches
longues.

THÈME SEM 1 : « VOYAGE VERS LE FUTUR »



LUNDI 14 AVRIL

Matin : Ateliers créatifs : La nouvelle galaxie / Les petits Aliens

Après-midi : GRAND JEU : ELIOT L'ASTRONAUTE

MARDI 15 AVRIL

Matin : Atelier créatif : la fusée photomaton / Activité imaginaire : Raconte-moi la suite...

Après-midi : SORTIE AU STADE : RETOUR VERS LA BASE / FOOTBALL DE L'AN 35

MERCREDI 16 AVRIL

Matin : Ateliers créatifs : Robots 3000 / La fusée photomaton

Après-midi : Atelier culinaire : Le rallye cuisine

JEUDI 17 AVRIL

Matin : Atelier créatif : Ma voiture du futur / La fusée photomaton

Après-midi : SORTIE AU STADE : DISC GOLF ET/OU TIR A L'ARC (8 ANS ET +) ACTIVITE AUDE PLEIN AIR / DECOLLAGE DE LA SOUCOUBE (- de 8 ans)

VENREDI 18 AVRIL

Matin : Atelier créatif : La soucoupe volante / La fusée photomaton

Après-midi : CULTUR'7 et goûter amélioré

THÈME SEM 2 : « RETOUR AU MOYEN ÂGE »

LUNDI 21 AVRIL

FERIE

MARDI 22 AVRIL

Matin : Découverte du Moyen-âge / Atelier créatif : bannière des chevaliers

Après-midi : Jeux sportifs : Parcours du chevalier / Cavaliers, montez !

MERCREDI 23 AVRIL

Journée : SORTIE AU MUSÉE DE CAUNES MINERVOIS

JEUDI 24 AVRIL

Matin : Atelier créatif : Fabrique tes accessoires royaux / Ecriture médiévale

Après-midi : SORTIE AU STADE : DISC GOLF ET/OU TIR A L'ARC (8 ANS ET +) ACTIVITE AUDE PLEIN AIR / TOURNOI ALQUERQUE (- de 8 ans)

VENREDI 25 AVRIL

Matin : Atelier cuisine : Goûter à l'ancienne

Après-midi : Le grand bal

ACCUEIL DE LOISIRS D'ALZONNE



DU 14 AU 25 AVRIL 2025
ACCUEIL À PARTIR DE 7H30 JUSQU'À 18H30
VENTENAC :
DÉPART 8H45 - RETOUR 17H30

A L'ACCUEIL DE LOISIRS IL EST
IMPORTANT DE VENIR ÉQUIPÉ D'UN
SAC À DOS, D'UNE GOURDE, D'UNE
CASQUETTE ET DE VÊTEMENTS
ADAPTÉS, DE PLUS POUR LES
ENFANTS FAISANT LA SIESTE, LES
AFFAIRES DE COUCHAGE SONT À
FOURNIR.

THÈME SEM 1 : LES DROM (DÉPARTEMENTS ET RÉGIONS D'OUTRE-MER)

LUNDI 14 AVRIL : Voyage à Mayotte

Matin : Activité manuelle : Fabrication de tortues, Jeu musical : les tortues du lagon, Jeu sportif : Course et relais

Après-midi : Jeu : Le parcours des fleurs ; Activité manuelle : Construis ton aquarium ; Activité d'expressions : Mimes d'animaux rigolos

MARDI 15 AVRIL : Voyage en Martinique

Matin : Activité manuelle : ma petite île ou ma couronne de fleur ; Jeu : La pêche à Anses-d'Arlet

Après-midi : Jeu collectif : Courses et défis de la mer

MERCREDI 16 AVRIL : Voyage à la réunion

Matin : Comptines et danse ; Jeux sportifs : initiation au foot, initiation au basket ;

Après-midi : Jeu : Relais-ananas

JEUDI 17 AVRIL

Sortie : **Monte à poney et visite la mini-ferme au Petit Paradou à Montolieu**

VENDREDI 18 AVRIL

Matin : Grand jeu : LES DEFIS DE L'OUTRE-MER.

Après-midi : Maquillages et jeux musicaux

THÈME SEM 2 : LES MONSTRES GENTILS

LUNDI 21 AVRIL

FERIE

MARDI 22 AVRIL

Matin : Chante et danse avec les monstres gentils ; Activité manuelle : Créer ton monstre des couleurs ; Cours et saute avec les Ewoks

Après-midi : Jeux de réflexion : Le jeu du serpent ; la mémoire des monstres

MERCREDI 23 AVRIL

Matin : Jeu de mémoire : Relais dessiné et le Bazar de Scrogneugneu

Après-midi : Activité manuelle : Les Boxtrolls ; Contes et mimes

JEUDI 24 AVRIL

Matin : Jeux musicaux avec le monstre à Paris ; Expression : Bombes à rire

Après-midi : Jeu sportif : Bob à des yeux !!

VENDREDI 25 AVRIL

Journée : Grand jeu : LA COMPAGNIE DES MONSTRES



THÈME SEM 1 : LES DROMS (DÉPARTEMENTS ET RÉGIONS D'OUTRE-MER)

LUNDI 14 AVRIL

Matin : Quizz : Découverte des DROMS ; Jeu de l'embarquement

Après-midi : Activité manuelle : Confection de fleurs ; Jeu sportif : Le tour du monde

MARDI 15 AVRIL

Journée : Balade dans le village

MERCREDI 16 AVRIL : Polynésie Française

Matin : Activités manuelles : Confection de drapeaux et colliers de fleurs ; Initiation à la danse polynésienne ; Sports : Jeux de ballons

Après-midi : Jeu collectif : la Bataille des Tribus

JEUDI 17 AVRIL : La réunion

Matin : Activité scientifique : Le volcan ; Jeu sportif : Super Banane

Après-midi : Jeu : Troque ton orange dans le Village

VENDREDI 18 AVRIL

Journée : Grand jeu : Voyage en Outremer



THÈME SEM 2 : LES RÉGIONS

LUNDI 21 AVRIL

FERIE

MARDI 22 AVRIL : Région PACA

Matin : Activité d'expressions : Carte marine ; Sport : Découverte de la pétanque ; Activité scientifique : L'atelier du parfumeur

Après-midi : Activité manuelle : Confectionne ta montgolfière ; Activité scientifique : Bombes à graines

MERCREDI 23 AVRIL : Nouvelle Aquitaine

Pour les 9/11ans : **Journée :** Sortie à Caunes Minervois, escalade (avec le service plein air du Conseil Départemental)

Pour les 6/8ans :

Matin : Activité scientifique : Les pierres et ses mystères

Après-midi : Ballade-quiz

JEUDI 24 AVRIL : Bretagne et Pays de la Loire

Matin : Activité manuelle : Fabrication du béret marin ; Sport : Découverte du palet breton ; Activité scientifique : Ça flotte, ça coule

Après-midi : Jeu : Joue comme au Puy du Fou

VENDREDI 25 AVRIL Ile de France

Journée : SORTIE : Grand jeu au Lac de BRAM : Olympiades comme aux JO de PARIS



ACCUEIL DE LOISIRS DE MONTLAUR VAL DE DAGNE

A close-up portrait of a young child with short, light brown hair and bangs, wearing large black-rimmed glasses. The child is looking slightly to the right with a neutral expression. They are wearing a red t-shirt and a blue backpack strap is visible over their right shoulder. The background is a solid, bright blue color.

DU 14 AU 25 AVRIL 2025
ACCUEIL À PARTIR DE 7H30 JUSQU'À 18H

THÈME SEM 1 : LE MONDE SOUTERRAIN

LUNDI 14 AVRIL

Matin : Activité manuelle : Création d'un terrarium pour vers de terre / carte d'identité.

Après-midi : Jeu sportif de coopération : la course de Larva le ver de terre.

MARDI 15 AVRIL

Matin : Activité manuelle : Représentation d'une fourmière (Œufs, larves, ouvrières) / carte d'identité de la fourmi.

Après-midi : Jeux de société : Memory, jeu de l'oie les insectes du jardin.

MERCREDI 16 AVRIL

Matin : **Grand jeu : Explorons les p'tites bêtes dans la nature au parc de Montlaur**

Après-midi : Mîmes et chants sur les insectes.

JEUDI 17 AVRIL

Matin : Activité manuelle : Tableau en 3D (graphisme) : Taupes ou campagnols.

Après-midi : Parcours de motricité : Je rampe, je saute, je marche **au city stade de Montlaur**

VENDREDI 18 AVRIL

Matin : Activité manuelle : Réalisation d'une fresque murale.

Après-midi : Expérience scientifique : Ma limace se déplace.

THÈME SEM 2 : COMME CHIEN ET CHAT

LUNDI 21 AVRIL

FERIE

MARDI 22 AVRIL Mistigris

Matin : Jeu de connaissance « Pluto, le chien ou bien plutôt le chat ? » **au parc de Montlaur**

Après-midi : Activité culinaire « Je fais des langues de chat ! »

MERCREDI 23 AVRIL Médor

Matin : Jeu défi **au parc de Montlaur** « chats contre chiens » 10 missions à compléter

Après-midi : Activité manuelle : « Mon chat ou bien mon chien en pâte auto durcissante »

JEUDI 24 AVRIL Félix

Matin : GRAND JEU « A LA RECHERCHE DU CHA-CHA-CHA PERDU » **dans le village de Montlaur**

Après-midi : Lectures choisies des contes du chat perché et illustration en dessins

VENDREDI 25 AVRIL Mabrouk

Matin : Activité manuelle : Peinture de ma figurine chat ou chien

Après-midi : Activité artistique : Devinettes musicales « les chats hurleurs » / Danse



THÈME SEM 1 : DANS LA PEAU D'UN PALÉONTOLOGUE

LUNDI 14 AVRIL

Matin : Activité manuelle : Le kit de l'explorateur (Bloc-notes, boussole, jumelles, boîte).

Après-midi : Activité manuelle : Moi, au temps de la préhistoire.

MARDI 15 AVRIL

Matin : Activité manuelle : création d'un squelette préhistorique (Mammoth ou dinosaure).

Après-midi : Jeux sportifs : Le voleur d'œufs.

MERCREDI 16 AVRIL

Matin : Grand jeu : Les fouilles archéologiques dans le village de Montlaur

Après-midi : Chants et danses : La chasse aux mammoths.

JEUDI 17 AVRIL

Matin : Activité manuelle : Atelier poterie.

Après-midi : Découverte des jeux anciens : Osselets, échecs, jeu de paume.

VENDREDI 18 AVRIL

Matin : Activité manuelle : Peinture rupestre à partir d'éléments naturels.

Après-midi : Jeux sportifs : le relais coopératif **au city stade de Montlaur**

THÈME SEM 2 : LE VERBE D'ACTION

LUNDI 21 AVRIL

FERIE

MARDI 22 AVRIL Grandir

Matin : Jeux de connaissance et de coopération **au parc de Montlaur** / Activité culinaire : Je fais un marbré

Après-midi : **Projet citoyen de demain « Faisons connaissance en mangeant » en partenariat avec l'AL ADOS du VDD**

MERCREDI 23 AVRIL jouer

Matin : Jeu : Le Buzz du jeu / Activité manuelle : Création de ton jeu idéal

Après-midi : Repérage extérieur / Préparation du grand jeu : « à la recherche du cha-cha-cha perdu » **dans le village de Montlaur**

JEUDI 24 AVRIL Chanter

Matin : Jeu : Quizz en chanson de la parole au chant / de la musique aux paroles

Après-midi : Activité physique : Découverte des différents types de danses

VENDREDI 25 AVRIL Danser

Matin : Décoration de la salle d'activité / Activité physique : Découverte des différents types de danses

Après-midi : Activité culinaire brochettes de fruits / Défi de danses





ACCUEIL DE LOISIRS DE VILLEGLY



DU 14 AU 25 AVRIL 2025

ACCUEIL À PARTIR DE 7H30 JUSQU'À 18H15

CONQUES (AL) : DÉPART 8H30 - RETOUR 17H30

VILLEGAILHENC (ALAE À CÔTÉ DE LA SALLE

POLYVALENTE) : DÉPART 8H20 - RETOUR 17H45

INFO PARTICULIÈRE :

Impératif : Apporter un sac à dos avec un change complet et une gourde

THÈME SEM 1 : « LES HISTOIRES DES CHOUX »



LUNDI 14 AVRIL

Matin : Petits jeux de connaissances / Atelier manuel : la mascotte de Lou le petit chou et quiz : les petits légumes.
Après-midi : « Il était une fois... » l'histoire de Lou le petit chou (histoire imaginée et illustrée par les enfants). Confection du banc de l'amitié.

MARDI 15 AVRIL

Matin : Jardinage : Savez-vous planter les choux ?
Après-midi : Décoration de pots en terre (atelier peinture) / le banc de l'amitié.
« Il était une fois... » L'histoire de Lou le petit chou.

MERCREDI 16 AVRIL

Matin : Atelier créatif : les petits épouvantails du jardin
Après-midi : Grand jeu : LES CHOUX ROUGES, BLANCS ET VERTS
« Il était une fois » l'histoire de Lou le petit chou.

JEUDI 17 AVRIL

Matin : Exploration sensorielle au jardin / jeu du chou-fleur/ parcours des petits crucifères.
Après-midi : La chorale des petits choux.
« Il était une fois... » l'histoire de Lou le petit chou.

VENDREDI 18 AVRIL

Matin : Grand jeu de piste à la recherche de la mascotte de l'AL.
Confection du livre de l'histoire Lou le petit chou
Après-midi : Goûter festif : C'est la danse des choux

THÈME SEM 2 : LES AVENTURIERS DE LA FORME ET DU BIEN-ÊTRE

LUNDI 21 AVRIL

FERIE

MARDI 22 AVRIL

Matin : Petits jeux sportifs : Evite les microbes / A la recherche des super héros de la santé
Après-midi : Activité manuelle : Création du badge d'aventurier

MERCREDI 23 AVRIL

Journée : promenade sensorielle jusqu'au moulin de Villegly
Activité land 'art, observation des plantes et des insectes

JEUDI 24 AVRIL

Matin : Grand jeu : La quête des trésors de la santé
Après-midi : Jeu sensoriel : Devine les saveurs

VENDREDI 25 AVRIL

Matin : Atelier cuisine : Brochette de fruits / petit jeu sportif : la course des aliments
Après-midi : Boum et remise des diplômes des petits aventuriers

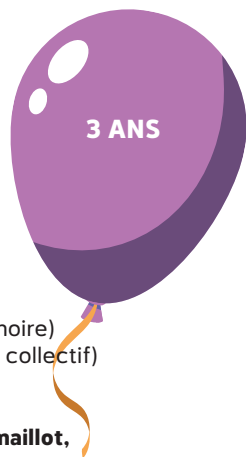
ACCUEIL DE LOISIRS DE PEYRIAC MINERVOIS

DU 14 AU 25 AVRIL 2025
ACCUEIL À PARTIR DE 7H30 JUSQU'À 18H30

INFO PARTICULIÈRE :

L'AL Peyriac - Joseph Hudelle - s'inscrit dans plusieurs projets tels que le projet « Etre différent » de la Caf « Le sport et le handicap » sur la première semaine, le projet coordination éducative du CIAS « Bouger pour être en forme » lors de la seconde semaine.

THÈME SEM 1 : VOYAGE DANS LE MONDE IMAGINAIRE



LUNDI 14 AVRIL

Matin : Ma fleur psychédélique (activité manuelle) / Strike Ball (jeu de précision)

Après-midi : Mes lunettes magiques (activité manuelle) / Tourneboule (parcours)

MARDI 15 AVRIL

Matin : Le chapeau fou (activité manuelle) / Le chapelier fou (jeu de mémoire)

Après-midi : La chenille enchantée (activité manuelle) / Tchou tchou (jeu collectif)

MERCREDI 16 AVRIL

Matin : **Sortie Piscine aux bains de Minerve à Peyriac Minervois (prévoir maillot, brassards, serviettes, bonnet, eau)**

Après-midi : Le monde d'Alice (déco salle) / Pique cœur (jeu de cohésion)

JEUDI 17 AVRIL

Matin : La montre folle (activité manuelle) / **Le terrier du lapin (jeu de piste au parc)**

Après-midi : La fresque d'Alice (activité manuelle) / Il est temps. (Jeu coopératif)

VENDREDI 18 AVRIL

Matin : Je suis le lapin blanc (activité manuelle) / **Sur la piste du lapin (chasse aux œufs) au parc de Peyriac Minervois**

Après-midi : La reine de cœur (activité manuelle) / Tea party (jeu musical)

THÈME SEM 2 : LE MONDE DES DINOSAURES

LUNDI 21 AVRIL

FERIE

MARDI 22 AVRIL

Matin : A chacun son empreinte (activité manuelle) / SOS Dino (parcours de motricité)

Après-midi : Dinausaurus Bizarus activité manuelle) / Sauve qui peut (jeu collectif)

MERCREDI 23 AVRIL

Matin : **Petites fouilles archéologiques sur le stade de Peyriac Minervois**

Après-midi : Jeux de société

JEUDI 24 AVRIL

Matin : Fresque des dinos (déco salle) / La course des petits Tyrex (jeu de rapidité)

Après-midi : Le dernier mammoth (activité manuelle) / La chasse aux fossiles (jeu de coopération)

VENDREDI 25 AVRIL

Matin : Création d'amphores (activité manuelle) / La queue du Dino (jeux collectifs)

Après-midi : Bracelet préhistorique (activité manuelle) / Passe l'œuf (jeu d'adresse)

Gouter festif

THÈME SEM 1 : AU PAYS DES MERVEILLES



LUNDI 14 AVRIL

Matin : La nature enchantée (activité manuelle) / Le labyrinthe (jeu de motricité)

Après-midi : Les loupes en folie (activité manuelle) / Tourneboule (parcours)

MARDI 15 AVRIL

Matin : Mon accessoire farfelu (activité manuelle) / Chapi-Chapo (jeu de mémoire)

Après-midi : La chenille enchantée (activité manuelle) / La cheu cheu (jeu musical)

MERCREDI 16 AVRIL

Matin : **Sortie Piscine aux bains de Minerve à Peyriac Minervois (prévoir maillot, brassards, serviettes, bonnet, eau)**

Après-midi : Le monde merveilleux (déco salle) / Pique cœur (jeu de cohésion)

JEUDI 17 AVRIL

Matin : L'horloge s'affole (activité manuelle) / Le terrier du lapin (jeu de piste au parc)

Après-midi : Mes personnages fantastiques (déco salle) / L'heure tourne (jeu de rapidité)

VENDREDI 18 AVRIL

Matin : Tout doux avec de grandes oreilles (activité manuelle) / **Sur la piste du lapin (chasse aux œufs) au parc de Peyriac Minervois**

Après-midi : Mon masque Cheshire (activité manuelle) / Tea party (jeu coopératif)

THÈME SEM 2 : LE MONDE DES DINOSAURES

LUNDI 21 AVRIL

FERIE

MARDI 22 AVRIL

Matin : Jurassik pat' (activité manuelle) / Pas dans ma cour (jeu de cohésion)

Après-midi : Mon dinosaure (activité manuelle) / Jeu de Kim (mémoire)

MERCREDI 23 AVRIL

Matin : **Petites fouilles archéologiques sur le stade de Peyriac Minervois**

Après-midi : jeux de société

JEUDI 24 AVRIL

Matin : Toc Toc Toc qui voilà (activité manuelle) / Dans la jungle il y a ... (jeu de mémoire)

Après-midi : Œuf Dino (activité manuelle) / Frap ou Attrap (jeu de rapidité)

VENDREDI 25 AVRIL

Matin : Fossil'art (activité manuelle) / Attention au serpent (jeu de concentration)

Après-midi : L'empreinte du temps (activité manuelle) / La capture du Diplodocus (jeu de cohésion) - **Gouter festif**

THÈME SEM 1 : VOYAGE AUTOUR DU MONDE IMAGINAIRE



LUNDI 14 AVRIL

Matin : Carte des différents pays (activité manuelle) / La ronde des voyageurs (jeu coopératif)

Après-midi : Balade enchantée avec gouter au parc

MARDI 15 AVRIL

Matin : Bienvenue au village des fées (activité manuelle) / Attrape la poussière d'étoiles (jeu de rapidité)

Après-midi : Smoothie à la poudre de fée (activité culinaire) / Echauffement des lutins (parcours)

MERCREDI 16 AVRIL

Matin : Bienvenue au pays des merveilles (activité manuelle) / La dame de cœur fait son croquet

Après-midi : Peignons les roses en rouge (activité manuelle) / Le château de cartes (jeu d'adresse)

JEUDI 17 AVRIL

Matin : Mon chapeau magique (activité manuelle) / Abracadabra (jeu de reflexe)

Après-midi : Ma baguette magique (activité manuelle) / Le duel enchanté (jeu de coopération)

VENDREDI 18 AVRIL

Matin : Les animaux fantastiques (activité manuelle) / Jeu de piste au pays imaginaire

Après-midi : Invitation au bal de l'école de magie

THÈME SEM 2 : AU TEMPS DES DINOSAURES

LUNDI 21 AVRIL

FERIE

MARDI 22 AVRIL

Matin : Maskosaure (activité manuelle) / Courses des Vélociraptors (jeu de rapidité)

Après-midi : L'empreinte du passé (activité manuelle) / T-REX GAME (GRAND JEU)

MERCREDI 23 AVRIL

Journée : Sortie à Nissan les Ensérune (visite de l'oppidum et atelier pédagogique)

JEUDI 24 AVRIL

Matin : Sur la trace des dinosaures (activité manuelle) / Chrome Dino (jeu d'action)

Après-midi : Paléo Dino (activité manuelle) / Alerte jurassique (jeu collectif)

VENDREDI 25 AVRIL

Matin : Peinture pariétale (activité manuelle) / Reconstitue le dinosaure (chasse au trésor))

Après-midi : Mon Dino en 3 D (activité manuelle) / Tirhalacord (jeu de cohésion) / **Gouter festif**

THÈME SEM 1 : LES APPRENTIS SORCIERS



LUNDI 14 AVRIL

Matin : Fabrique une lampe magique (activité manuelle) / **Initiation disc golf avec les intervenants du Conseil Général** / Labyrinthe des sorciers (parcours sportif)

Après-midi : Transforme l'Al (déco salles) / Le quiddich moldu (jeu sportif)

MARDI 15 AVRIL

Matin : Réalise ta baguette magique (activité manuelle) / La clef des sorciers (jeu coopératif)

Après-midi : La potion magique comestible (culinaire) / Le morpion grandeur nature (jeu)

MERCREDI 16 AVRIL

Matin : A la recherche des sorciers (préparation du grand jeu de l'après-midi)

Après-midi : A LA RECHERCHE DES SORCIERS (GRAND JEU DANS LE VILLAGE)

JEUDI 17 AVRIL

Matin : Mon chapeau magique (activité manuelle) / **Initiation tir à l'arc avec les éducateurs du Département de l'Aude** / Griffonneur contre Serpentard (jeu collectif)

Après-midi : Réalise tes lunettes visions (activité manuelle) / La sorcière aveugle (jeu de cohésion)

VENREDI 18 AVRIL

Matin : Les apprentis sorciers cuisiniers (activité culinaire) / L'ECOLE DES SORCIERS (GRAND JEU)

Après-midi : **Le bal de l'école de magie (musique, chant, danse)**

THÈME SEM 2 : VOYAGE EN TERRE DES PHARAONS

LUNDI 21 AVRIL

FERIE

MARDI 22 AVRIL

Matin : Réalisation d'une maquette (activité manuelle partie 1) / Ousekh égyptien (activité manuelle) / Relais des explorateurs (jeu de rapidité)

Après-midi : CHASSE AU TRESOR HISTORIQUE (GRAND JEU)

MERCREDI 23 AVRIL

Journée : **Sortie à Nissan les Ensérune (visite de l'oppidum site et atelier pédagogique)**

JEUDI 24 AVRIL

Matin : Maquette partie 2 (activité manuelle) / La coiffe du pharaon (activité manuelle) / Jeu du totem (jeu de cohésion)

Après-midi : Mon tableau façon rupestre (activité manuelle) / Epreuves du pharaon (jeu collectif)

VENREDI 25 AVRIL

Matin : Création de mon amulette (activité manuelle) / Lancer de sagaies préhistoriques (jeu d'adresse)

Après-midi : LES OLYMPIADES DE PEYRIAC (GRAND JEU) / **Gouter festif**



ACCUEIL DE LOISIRS DE LA PLAINE MAYREVIEILLE



DU 14 AU 25 AVRIL 2025
ACCUEIL À PARTIR DE 7H45 JUSQU'À 18H30
ACCUEIL ECOLE JEAN JAURES :
DÉPART 8H35- RETOUR 17H45
LA GRAVETTE PETIT PRINCE :
DÉPART 8H20 - RETOUR 17H30

Une sieste est proposée tous les après-midis. Les enfants qui le souhaitent, peuvent apporter leur oreiller. Merci de prévoir un sac avec des affaires de rechange.

THÈME SEM 1 : ART, NATURE ET RECYCLAGE



LUNDI 14 AVRIL

Matin : Ma chenille colorée / Créons notre abeille

Après-midi : La course au recyclage

MARDI 15 AVRIL

Matin : Mon arbre enchanté / Le roi de la jungle

Après-midi : Equilibre de la nature

MERCREDI 16 AVRIL

Journée : RENCONTRE A LA PLAINE AVEC LES ANIMAUX DE LA FERME PEDAGOGIQUE DES LUTINS

JEUDI 17 AVRIL

Matin : Mon ananas en pomme de pin / Création d'une mangeoire à oiseaux

Après-midi : Le bal masqué

VENDREDI 18 AVRIL

Journée : LA FORÊT MAGIQUE DES AVENTURIERS

THÈME SEM 2 : ART, NATURE ET RECYCLAGE

LUNDI 21 AVRIL

FERIE

MARDI 22 AVRIL

Matin : Mes ombres végétales / Mon memory nature

Après-midi : Expression corporelle

MERCREDI 23 AVRIL

Journée : SORTIE A LA FERME DE LA BASTIDE A SAISSAC

JEUDI 24 AVRIL

Matin : Cadre fleuri / Mon bouquet de fleurs

Après-midi : Le parcours des écureuils

VENDREDI 25 AVRIL

Journée : LES GARDIENS DE LA PLANETE

THÈME SEM 1 : ART, NATURE ET RECYCLAGE



LUNDI 14 AVRIL

Matin : Mon journal de bord / Tableau de la forêt

Après-midi : Land 'Art grandeur nature / Quel temps fait-il ?

MARDI 15 AVRIL

Matin : Le camion éco-art / Les maracas rigolos

Après-midi : Trier c'est gagné / La chasse aux couleurs

MERCREDI 16 AVRIL

Journée : RENCONTRE A LA PLAINE AVEC LES ANIMAUX DE LA FERME PEDAGOGIQUE DES LUTINS

JEUDI 17 AVRIL

Matin : L'atelier du hibou / Cadre en folie

Après-midi : La course aux kangourous / Le chat et les souris

VENREDI 18 AVRIL

Journée : LA FORÊT MAGIQUE DES AVENTURIERS

THÈME SEM 2 : ART, NATURE ET RECYCLAGE

LUNDI 21 AVRIL

FERIE

MARDI 22 AVRIL

Matin : Portrait nature / Le reflet de l'eau

Après-midi : L'œil de Lynx / La balle vivante

MERCREDI 23 AVRIL

Journée : SORTIE A LA FERME DE LA BASTIDE A SAISSAC

JEUDI 24 AVRIL

Matin : De l'art et des branches / Pluie arc-en-ciel

Après-midi : Danse / Le relais des animaux de la forêt

VENREDI 25 AVRIL

Journée : LES GARDIENS DE LA PLANETE

THÈME SEM 1 : ART, NATURE ET RECYCLAGE



LUNDI 14 AVRIL

Matin : Memory' Art / Rallye photos

Après-midi : Cadre fleuri / Jeu des 7 différences

MARDI 15 AVRIL

Matin : Balade en nature / Land 'Art

Après-midi : Mon herbier / Parcours sportif

MERCREDI 16 AVRIL

Journée : RENCONTRE A LA PLAINE AVEC LES ANIMAUX DE LA FERME
PEDAGOGIQUE DES LUTINS

JEUDI 17 AVRIL

Matin : Création d'une voiture à ballon / Fresque en bouchons

Après-midi : Essais et courses / Course aux couleurs

VENREDI 18 AVRIL

Journée : CAPTAIN PLANET

THÈME SEM 2 : ART, NATURE ET RECYCLAGE

LUNDI 21 AVRIL

FERIE

MARDI 22 AVRIL

Matin : Autoportrait à la manière de Picasso / Mastermind géant

Après-midi : Pot de fleur recyclé / Danses aux sons de la nature

MERCREDI 23 AVRIL

Matin : Mon robot / Recyclons notre planète

Après-midi : Course autour de la Terre / L'ambassadeur

JEUDI 24 AVRIL

Matin : SORTIE TRI AVENTURE AU COVALDEM

Après-midi : Mon porte-monnaie en brique de lait / Tag couleurs

VENREDI 25 AVRIL

Journée : L'ART ET LA MANIERE

THÈME SEM 1 : ART, NATURE ET RECYCLAGE

LUNDI 14 AVRIL

Matin : Autoportrait / Fresque murale écolo

Après-midi : Recycl'quizz / Poules, renards, vipères

MARDI 15 AVRIL

Matin : Balade en nature / Fabrication d'un robot

Après-midi : Land 'Art / Le relais du tri

MERCREDI 16 AVRIL

Journée : RENCONTRE A LA PLAINE AVEC LES ANIMAUX DE LA FERME
PEDAGOGIQUE DES LUTINS

JEUDI 17 AVRIL

Matin : Fresque ma planète verte / Mosaïque de magazines

Après-midi : La thèque / Balle aux 3 camps

VENDREDI 18 AVRIL

Journée : CAPTAIN PLANET



THÈME SEM 2 : ART, NATURE ET RECYCLAGE

LUNDI 21 AVRIL

FERIE

MARDI 22 AVRIL

Matin : SORTIE TRI AVENTURE AU COVALDEM

Après-midi : Monsieur patate / Ma couronne de fleurs

MERCREDI 23 AVRIL

Matin : Photo art / Dessine-moi ta planète

Après-midi : Tag rugby / Tour du monde

JEUDI 24 AVRIL

Matin : ATELIER PEDAGOGIQUE « MISSION & CO » AVEC GRAINS D'ART

Après-midi : A la manière de Picasso / Danse en plein air / Initiation Football

VENDREDI 25 AVRIL

Journée : L'ART ET LA MANIERE



ACCUEIL DE LOISIRS DU PIÉMONT CAPENDU



DU 14 AU 25 AVRIL 2025
ACCUEIL À PARTIR DE 7H30 JUSQU'À 18H30

INFO PARTICULIÈRE

« Projet Citoyen « jeux made in AL
PIEMONT, pour nos aînés »

« Projet Handicap : l'Art d'être Différent »

THÈME SEM 1 : LE MONDE IMAGINAIRE

LUNDI 14 AVRIL Je découvre un monde merveilleux...

Matin : Mon troll d'accueil (Activité manuelle) / Le chaudron vivant (Parcours sportif autour du stade).

Après-midi : Mon haricot magique (Création)

MARDI 15 AVRIL J'ai des pouvoirs magiques...

Matin : La fée du Piémont (Création) / La rivière enchantée (Parcours de motricité).

Après-midi : La baguette magique (Activité manuelle) / Le chant des sirènes (Jeu musical).

MERCREDI 16 AVRIL Je me transforme...

Matin : La maison fantastique (Activité manuelle) / La potion des sorcières (Jeu de coopération).

Après-midi : Ma licorne (Activité manuelle) / La course des licornes (Jeu sportif au stade de Capendu).

JEUDI 17 AVRIL Je suis dans une eau fantastique...

Matin : LE QUIZZ FANTASTIQUE (GRAND JEU) / Lecture d'un conte.

Après-midi : La petite sirène (Atelier créatif) / La chasse aux coraux (Jeu sportif autour du stade de Capendu).

VENDREDI 18 AVRIL Un autre monde...

Matin : Mon muffin magique (Atelier culinaire) / Mon œuf dinosaure (Création)

Après-midi : Mon tableau T-Rex (Activité manuelle) / Alerte Jurassic (Jeu de coopération).

THÈME SEM 2 : LES COULEURS DE L'ARC EN CIEL : DIVERSITE ET HARMONIE

LUNDI 21 AVRIL

FERIE

MARDI 22 AVRIL Le rouge de la créativité et de la joie...

Matin : La coccinelle (Activité manuelle) / Le relais Mastermind (Activité sportive au stade de Capendu).

Après-midi : La pomme trouée (Création) / La course aux couleurs (Jeu sportif au parc des Figières).

MERCREDI 23 AVRIL Le jaune de l'espérance et de la lumière...

Matin : Le tournesol (Activité manuelle) / Pac Man (Jeu sportif au stade de Capendu).

Après-midi : La girafe marionnette / Super banane (Jeu sportif au stade de Capendu).

JEUDI 24 AVRIL Le vert de la nature et de l'environnement...

Matin : La tortue (Création) / **Le chat couleur (Activité physique au city stade de Capendu).**

Après-midi : Le cactus (Activité manuelle) / **Le saut de la grenouille (Activité sportive au parc des Figières).**

VENDREDI 25 AVRIL Le bleu de l'amitié et de la loyauté...

Matin : Crêpes colorées (Activité culinaire) / Le lapin à lunettes (Activité manuelle).

Après-midi : **Ramène la bonne couleur (Jeu sportif au stade de Capendu)** / Goûter arc en ciel.



THÈME SEM 1 : LE MINI-MONDE

LUNDI 14 AVRIL Les gnomes...

Matin : Jeu de cohésion (au stade de Capendu) / Le peuple Gnomal / Construction de mon mini village (Création).

Après-midi : Découverte des Gnomes (Création) / **Le Tournoi des Mini costauds (Jeu au parc des Figuières)**

MARDI 15 AVRIL Je cherche...

Matin : La loupe magique (Création et jeu au stade) / Roule ta boule (Jeu de motricité au stade de Capendu).

Après-midi : Mon petit Colibri (Création) / **Cherchons autour du Champ-Pignon (Jeu de piste au parc des Figuières).**

MERCREDI 16 AVRIL Je créé mon espace...

Matin : Bienvenue chez moi (Création) / Biscuits Bilbon (Culinaire).

Après-midi : Pince Maison (Création) / **Les énigmes de Jellbewutt (Jeu au parc des Figuières).**

JEUDI 17 AVRIL Autour de moi...

Matin : Mon devant de porte (Création) / **A la poursuite Nathboss (Jeu au parc des Figuières).**

Après-midi : Création d'Animaux Imaginaires / Blind Test Gnomalitique (Jeu musical).

VENDREDI 18 AVRIL Réception au Piémont...

Matin : Balade à la Lanterne (Création) / Elaboration du banquet (Atelier culinaire).

Après-midi : **Sagamore (Jeu coopératif au parc des Figuières)** / Banquet surprise.

THÈME SEM 2 : LE MONDE FANTASTIQUE DE LA NATURE

LUNDI 21 AVRIL

FERIE

MARDI 22 AVRIL A la découverte des bois...

Matin : **Le trésor des bois (sortie découverte dans la nature, collecte de matériaux au parc des Figuières)** / Les animaux de la forêt (Jeu sportif).

Après-midi : Les fleurs de la forêt (Création) / A la lisière du bois (Jeu sportif au parc des Figuières).

MERCREDI 23 AVRIL Au milieu de la forêt...

Matin : Le magicien des bois (Atelier tours de magie) / **La haie de cyprès (Jeu de rapidité au stade de Capendu).**

Après-midi : Le tourbillon arc-en-ciel (Activité manuelle) / Les insectes en couleurs (Jeu de stratégie).

JEUDI 24 AVRIL Ce que ça cache...

Matin : La couronne végétale (Création) / **Jeu d'observation dans les bois : de quelle forêt viens-tu ? (au parc des Figuières)**

Après-midi : La lune forestière (Atelier culinaire) / **Les animaux des bois (Jeu d'équipe au stade de Capendu).**

VENDREDI 25 AVRIL Je poursuis mon chemin...

Matin : Leaf art nature (Atelier artistique) / **La course des lapins (Jeu de relais au stade de Capendu).**

Après-midi : **La forêt enchantée (Chasse au trésor).**



THEME SEM 1 : UN MONDE SURPRENANT



LUNDI 14 AVRIL L'univers...

Matin : Création d'un dragon articulé / **Jeu de coopération au parc des Figières.**

Après-midi : Eggs de dragon (Activité manuelle) / **Initiation au tir à l'arc au stade de Capendu.**

MARDI 15 AVRIL L'observation...

Matin : Autour du papillon (Atelier scientifique) / **Découverte dans le parc des Figières.**

Après-midi : Ton animal fantastique dans le bocal (Atelier créatif) / **Jeu de relais au stade de Capendu.**

MERCREDI 16 AVRIL Environnement surprenant...

Matin : Il était une fois... théâtre d'improvisation

Après-midi : Atelier scientifique / Jeu de mémoire et de société.

JEUDI 17 AVRIL Vu du ciel...

Matin : Atelier créatif autour de la lune

Après-midi : Atelier de fabrication / **Jeu de relais autour stade de Capendu.**

VENDREDI 18 AVRIL Mes pouvoirs...

Matin : Activité manuelle boules de feu / **Activités multisports au city stade de Capendu.**

Après-midi : Jeu de jongles / **Initiation au golf au stade de Capendu.**

THEME SEM 2 : L'UNIVERS FANTASTIQUE

LUNDI 21 AVRIL

FERIE

MARDI 22 AVRI Ce qui m'entoure...

Matin : Création d'une histoire fantastique et conception d'un tableau (Atelier bricolage).

Après-midi : Atelier de bricolage partagé par les familles de l'accueil de loisirs / **Initiation tir à l'arc au stade de Capendu.**

MERCREDI 23 AVRIL Un nouveau paysage...

Matin : Elaboration d'une œuvre d'art

Après-midi : Atelier scientifique / **Jeu de précision et d'adresse au parc des Figières.**

JEUDI 24 AVRIL Je suis fantastique...

Matin : L'atelier des bois peint (Atelier de peinture)

Après-midi : Le coin des sortilèges / **Les animaux shoots (Jeu d'adresse et multisports au city stade de Capendu).**

VENDREDI 25 AVRIL La découverte...

Matin : Expériences sautillantes / **Initiation au golf au stade de Capendu.**

Après-midi : Après-midi récréative autour de l'imaginaire théâtre d'improvisation.

LE RÉSEAU

ALSH Villemoustaussou
Avenue Emile Clarenc
11620 VILLEMUSTAUSOU
Tél. : 04 68 72 69 22
al.villemoustaussou@carcassonne-agglo-solidarite.fr

ALSH La Cavayère
Lac de la Cavayère
11000 CARCASSONNE
Tél. : 04 68 71 40 31
al.cavayere@carcassonne-agglo-solidarite.fr

ALSH La Bastide de Madame
Chemin Font Vieille
11250 COUFFOULENS
Tél. : 04 68 25 04 87
al.madame@carcassonne-agglo-solidarite.fr

ALSH Villegly
11 rue des Pontils
11600 VILLEGLY
Tél. : 04 68 72 09 47
al.villegly@carcassonne-agglo-solidarite.fr

ALSH Alzonne
Parc Municipal-Ecole-Salle
11170 ALZONNE
Tél. : 06 26 15 77 62
al.alzonne@carcassonne-agglo-solidarite.fr

ALSH Val de Dagne
1 Place de la Mairie
11220 MONTLAUR
Tél. : 06 74 98 37 54
al.montlaur@carcassonne-agglo-solidarite.fr

ALSH Conques
Rue des demoiselles
11600 CONQUES SUR ORBIEL
Tel : 04 68 77 56 55
al.conques@carcassonne-agglo-solidarite.fr

ALSH Capendu Piémont
chemin des pauvres
11700 CAPENDU
Tél : 04 68 79 17 47
al.piemont@carcassonne-agglo-solidarite.fr

ALSH Peyriac Minervois
18 rue Léo Lagrange
11160 PEYRIAC MINERVOIS
Tél : 04 68 78 55 63
alsh.peyriac@carcassonne-agglo-solidarite.fr

ALSH La Plaine Mayrevieille
Route de Saint-Hilaire
11000 Carcassonne
04 68 72 47 84
al.plaine@carcassonne-agglo-solidarite.fr

ATTENTION

LE CIAS CARCASSONNE AGGLO SOLIDARITE SE RÉSERVE LE DROIT DE MODIFIER LES PROGRAMMES D'ACTIVITÉS.



SCANNEZ LE QR CODE POUR ACCÉDER AUX ÉVENTUELLES MODIFICATIONS

